

# 《乐山市五通桥区中心城区（含牛华、冠英）充电桩建设规划》草案

## 1、规划范围与期限

**规划范围：**五通桥区城镇开发边界内的**冠英镇、竹根镇、牛华镇、工业基地**范围，规划面积为**38.59**平方公里。

**规划期限：**本次规划期限为2023-2035年。近期规划至2025年，远期规划至2035年。

## 2、规划对象

规划对象主要包括**公共及专用充电站、分散式充电桩**（公共及专用停车场、公园绿地、广场、体育馆等用地配建）。

## 3、规划目标

**近期：**至2025年，初步形成布局合理、规模适度、体系完善的充电设施规划布局，建设**公共充电桩566个，专用充电桩86个**（公交类43个、环卫类13个、物流类19个、客运类11个）。

**远期：**至2035年，建成充分满足五通桥区新能源汽车发展需求的车桩相随、适度超前、高效智能的充电基础设施体系，建设**公共充电桩公共3595个，专用充电桩234个**（公交类141个、环卫类48个、物流类34个、客运类11个）。

## 4、布局思路

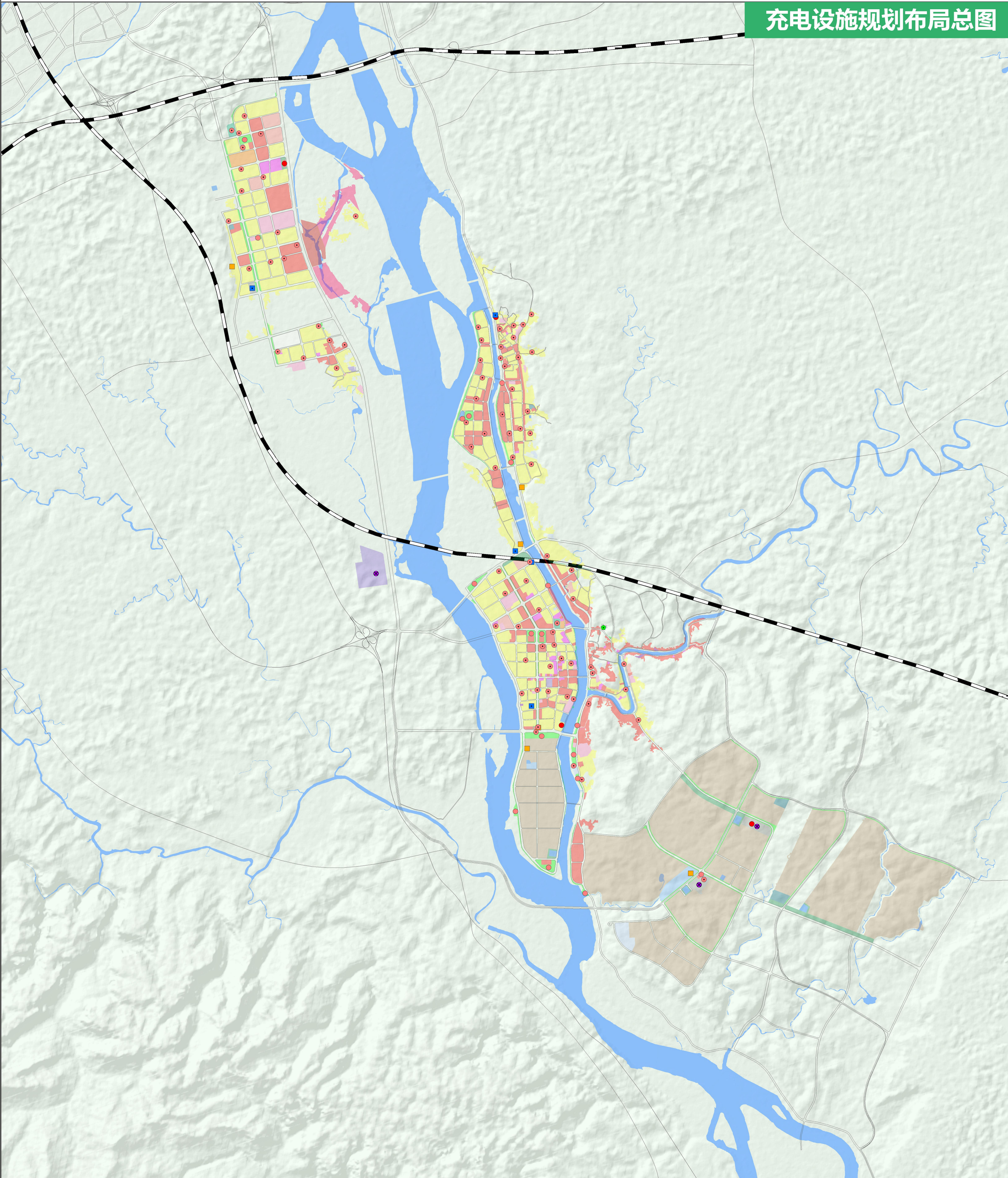
近期规划新增选址主要结合五通桥区国土空间总规用地方案、各组团控规用地方案、乐山市电动汽车充电基础设施专项规划(2021-2025)、五通桥区公共停车设施专项规划点位、老旧小区改造重点区域、现状空闲地及园地等未利用地分布、已供地管理数据等因素，保障五通桥中心城区近期公共、专用类充电设施建设需求。

远期规划新增选址主要结合五通桥区国土空间总规用地方案，结合城市功能组团分布，选点宜设置在规划干路或高等级道路辅道旁，落点应与各组团用地性质及功能结构相符，保障主城区远期公共、专用类充电设施建设需求。

## 乐山市五通桥区中心城区（含牛华、冠英）充电桩建设规划（2023-2035）

SPECIAL PLANNING FOR CHARGING FACILITIES IN THE MAIN URBAN AREA OF WUTONGQIAO DISTRICT

### 充电设施规划布局总图

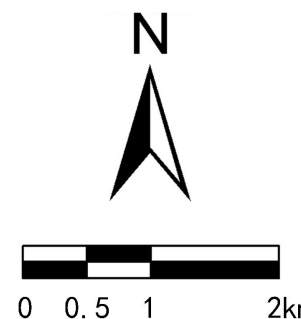


图

例

01

- 公交专用充电设施
- 客运专用充电设施
- 物流专用充电设施
- 环卫专用充电设施
- 公共充电站
- 公共分散式充电设施
- 铁路
- 道路
- 河流水域

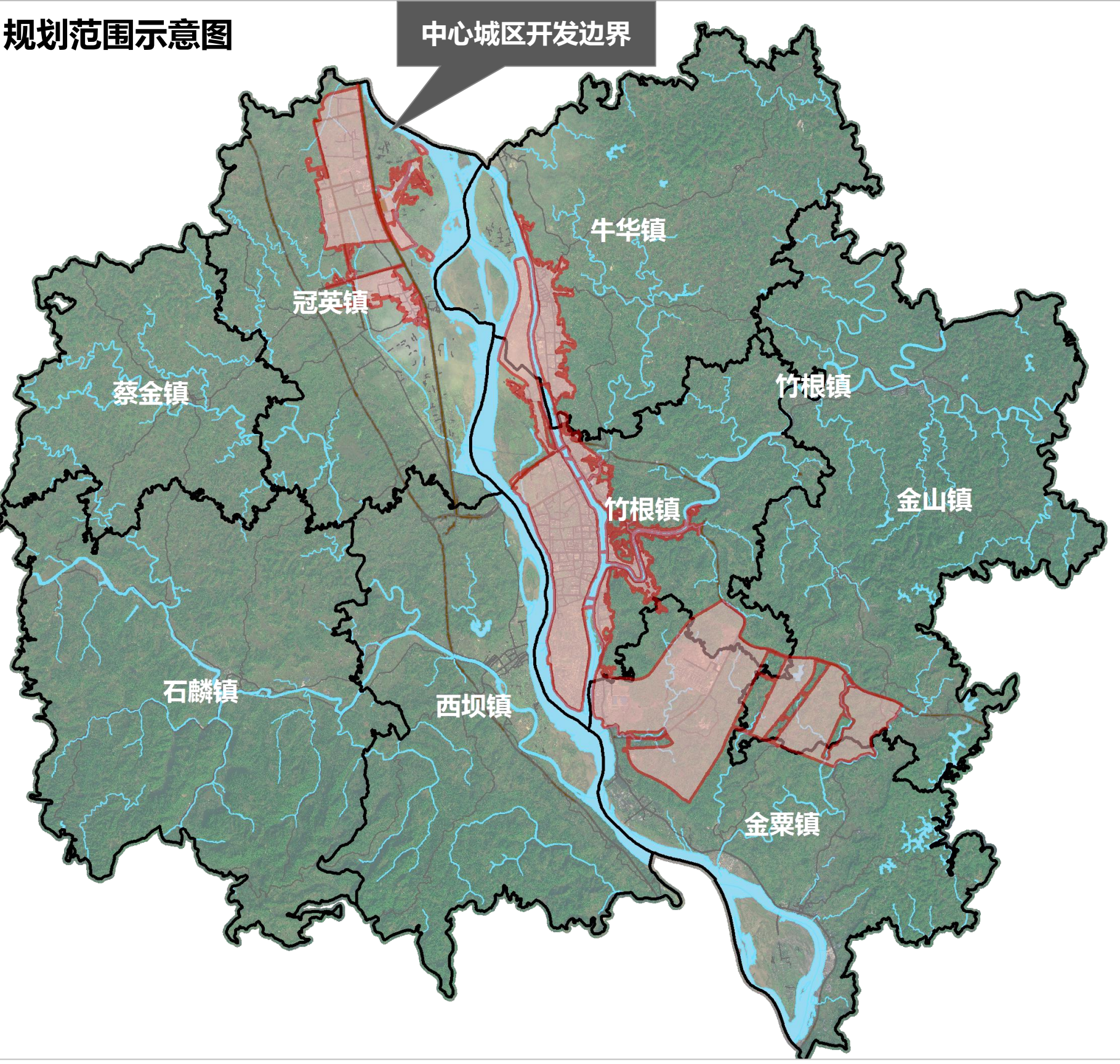


五通桥中心城区充电区设施规划一览表

	一级分类	二级分类		规划充电桩个数（个）		
				近期	远期	—
充电设施	充电站	公共	独立式	0	30	公共类
			与公共停车场合建	15	205	
			与加油站合建	0	106	
		专用	公交	43	141	专用类
			客运	11	11	
			环卫	3	38	
		物流	19	34		
	分散式充电桩	公共停车场配建		271	1562	公共类
		专用停车场配建（环卫）		10	10	专用类
		公园、广场、体育用地配建		280	1692	公共类
合计			公共566个，专用86个（公交43，环卫13，物流19，客运11）	公共3595个，专用234个（公交141，环卫48，物流34，客运11）	——	

规划范围示意图

中心城区开发边界



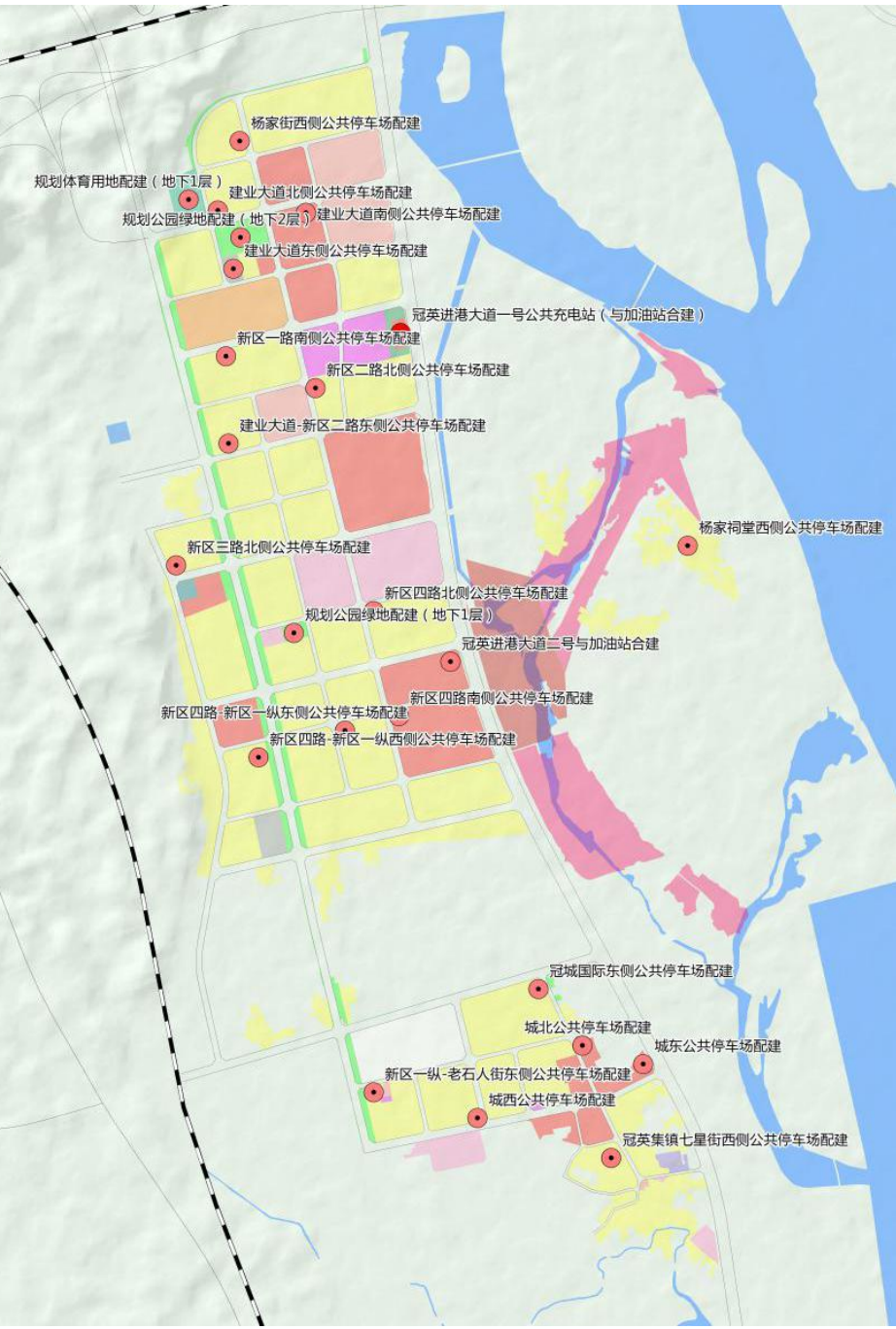


5、五通桥中心城区公共充电设施规划

对新建城市公共停车场，按照**不低于15%**比例配建充电设施；对于公共充电站建设，应满足服务半径**不宜小于 3公里**的要求。规划至2035年，五通桥中心城区建设**公共充电站4处、分散式点位多处**，共设置**公共充电桩3595个**。

6、冠英片区公共充电设施

至2035年，冠英片区规划建设公共充电站1处、分散式点位23处，公共停车泊位总数4535个，需配建852个公共充电桩。



序号	名称	建设类别	建设方式	建设时序	泊位数（个）	充电桩数（个）
1	杨家街西侧公共停车场配建	规划新建	合建	中远期	200	30
2	建业大道北侧公共停车场配建	规划新建	合建	中远期	200	30
3	建业大道南侧公共停车场配建	规划新建	合建	中远期	200	30
4	建业大道东侧公共停车场配建	规划新建	合建	中远期	200	30
5	新区一路南侧公共停车场配建	规划新建	合建	中远期	200	30
6	冠英进港大道一号公共充电站（与加油站合建）	规划新建	合建	中远期	—	30
7	新区二路北侧公共停车场配建	规划新建	合建	近期	157	24
8	建业大道-新区二路东侧公共停车场配建	规划新建	合建	中远期	200	30
9	新区三路北侧公共停车场配建	规划新建	合建	中远期	200	30
10	新区四路北侧公共停车场配建	规划新建	合建	近期	306	46
11	冠英进港大道二号与加油站合建	规划新建	合建	中远期	—	30
12	新区四路-新区一纵西侧公共停车场配建	规划新建	合建	中远期	200	30
13	新区四路-新区一纵东侧公共停车场配建	规划新建	合建	中远期	200	30
14	新区四路南侧公共停车场配建	规划新建	合建	近期	313	47
15	杨家祠堂西侧公共停车场配建	规划新建	合建	中远期	217	33
16	冠城国际东侧公共停车场配建	规划新建	合建	中远期	200	30
17	城北公共停车场配建	现状改建	合建	近期	34	5
18	城东公共停车场配建	现状改建	合建	近期	90	14
19	新区一纵-老石人街公共停车场配建	规划新建	合建	中远期	200	30
20	城西公共停车场配建	现状改建	合建	近期	38	6
21	冠英集镇七街西侧公共停车场配建	规划新建	合建	中远期	80	12
22	规划体育用地配建（地下1层）	规划新建	合建	中远期	337	84
23	规划公园绿地配建（地下2层）	规划新建	合建	中远期	680	170
24	规划公园绿地配建（地下1层）	规划新建	合建	中远期	83	21
合计					4535	852

7、牛华片区公共充电设施

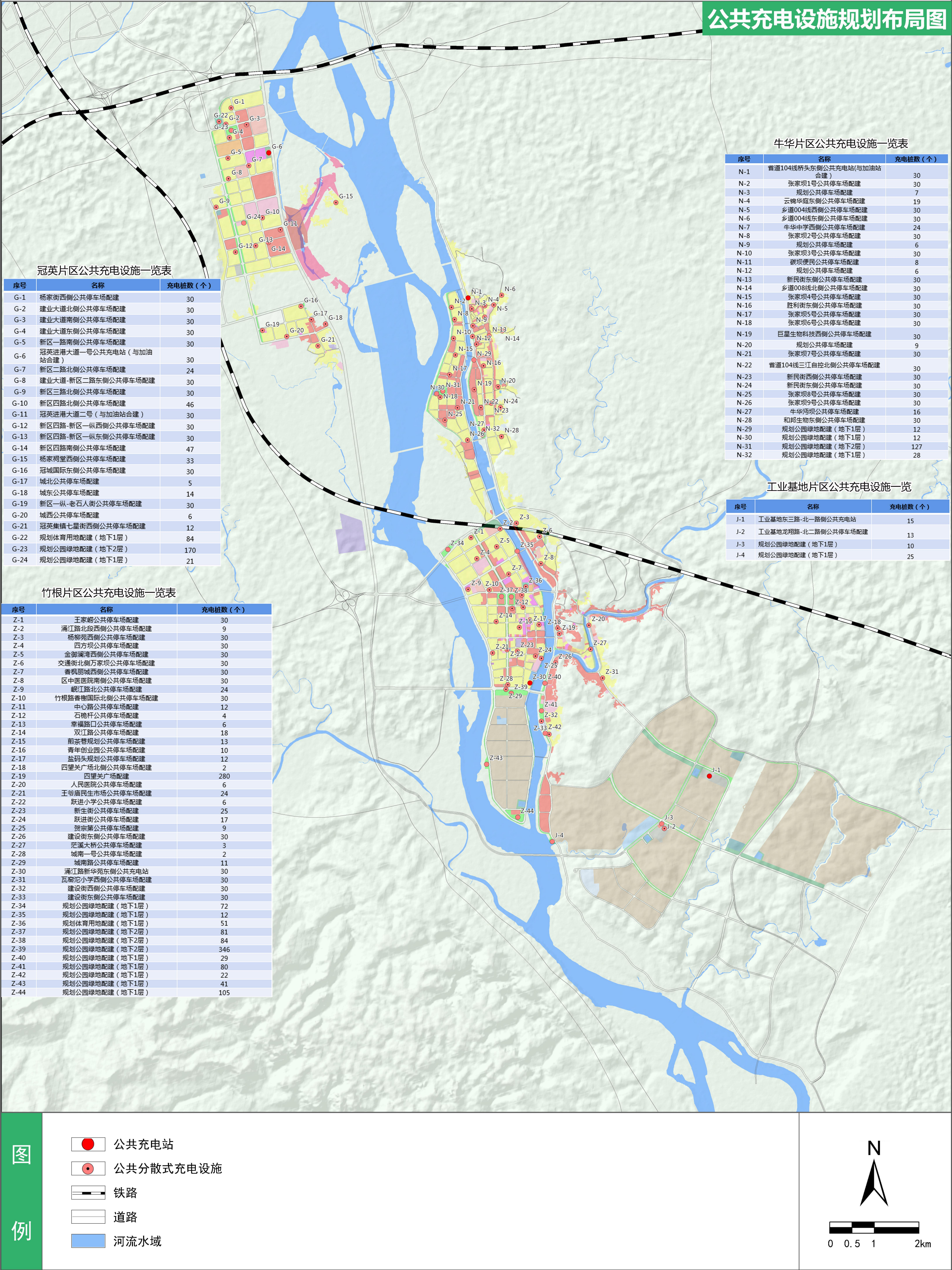
至2035年，牛华片区规划建设公共充电站1处、分散式点位31处，公共停车泊位总数5143个，需配建874个公共充电桩。



序号	名称	建设类别	建设方式	建设时序	泊位数（个）	充电桩数（个）
1	省道104线桥头东侧公共充电站(与加油站合建)	规划新建	合建	中远期	—	30
2	张家坝1号公共停车场配建	规划新建	合建	中远期	200	30
3	规划公共停车场配建	规划新建	合建	近期	47	7
4	云锦华庭东侧公共停车场配建	规划新建	合建	中远期	124	19
5	乡道004线西侧公共停车场配建	规划新建	合建	中远期	200	30
6	乡道004线东侧公共停车场配建	规划新建	合建	中远期	200	30
7	牛华中学西侧公共停车场配建	规划新建	合建	中远期	160	24
8	张家坝2号公共停车场配建	规划新建	合建	中远期	200	30
9	规划公共停车场配建	规划新建	合建	中远期	40	6
10	张家坝3号公共停车场配建	规划新建	合建	中远期	200	30
11	碳坝便民公共停车场配建	现状改建	合建	近期	55	8
12	规划公共停车场配建	规划新建	合建	近期	38	6
13	新民街东侧公共停车场配建	规划新建	合建	中远期	200	30
14	乡道008线北侧公共停车场配建	规划新建	合建	中远期	200	30
15	张家坝4号公共停车场配建	规划新建	合建	中远期	200	30
16	胜利街东侧公共停车场配建	规划新建	合建	中远期	200	30
17	张家坝5号公共停车场配建	规划新建	合建	中远期	200	30
18	张家坝6号公共停车场配建	规划新建	合建	中远期	200	30
19	巨星生物科技西侧公共停车场配建	规划新建	合建	中远期	200	30
20	规划公共停车场配建	规划新建	合建	中远期	57	9
21	张家坝7号公共停车场配建	规划新建	合建	中远期	200	30
22	省道104线三江自控北侧公共停车场配建	规划新建	合建	中远期	200	30
23	新民街西侧公共停车场配建	规划新建	合建	中远期	200	30
24	新民街东侧公共停车场配建	规划新建	合建	中远期	200	30
25	张家坝8号公共停车场配建	规划新建	合建	中远期	200	30
26	张家坝9号公共停车场配建	规划新建	合建	中远期	200	30
27	牛华沱坝公共停车场配建	规划新建	合建	中远期	106	16
28	和邦生物东侧公共停车场配建	规划新建	合建	中远期	200	30
29	规划公园绿地配建（地下1层）	规划新建	合建	中远期	49	12
30	规划公园绿地配建（地下1层）	规划新建	合建	中远期	46	12
31	规划公园绿地配建（地下2层）	规划新建	合建	中远期	508	127
32	规划公园绿地配建（地下1层）	规划新建	合建	中远期	113	28
合计					5143	874

乐山市五通桥区中心城区（含牛华、冠英）充电桩建设规划（2023-2035）

SPECIAL PLANNING FOR CHARGING FACILITIES IN THE MAIN URBAN AREA OF WUTONGQIAO DISTRICT



牛华片区公共充电设施一览表		
序号	名称	充电桩数（个）
N-1	省道104线桥头东侧公共充电站(与加油站合建)	30
N-2	张家坝1号公共停车场配建	30
N-3	规划公共停车场配建	7
N-4	云锦华庭东侧公共停车场配建	19
N-5	乡道004线西侧公共停车场配建	30
N-6	乡道004线东侧公共停车场配建	30
N-7	牛华中学西侧公共停车场配建	24
N-8	张家坝2号公共停车场配建	30
N-9	规划公共停车场配建	6
N-10	张家坝3号公共停车场配建	30
N-11	碳坝便民公共停车场配建	8
N-12	规划公共停车场配建	6
N-13	新民街东侧公共停车场配建	30
N-14	乡道008线北侧公共停车场配建	30
N-15	张家坝4号公共停车场配建	30
N-16	胜利街东侧公共停车场配建	30
N-17	张家坝5号公共停车场配建	30
N-18	张家坝6号公共停车场配建	30
N-19	巨星生物科技西侧公共停车场配建	30
N-20	规划公共停车场配建	9
N-21	张家坝7号公共停车场配建	30
N-22	省道104线三江自控北侧公共停车场配建	30
N-23	新民街西侧公共停车场配建	30
N-24	新民街东侧公共停车场配建	30
N-25	张家坝8号公共停车场配建	30
N-26	张家坝9号公共停车场配建	30
N-27	牛华沱坝公共停车场配建	16
N-28	和邦生物东侧公共停车场配建	30
N-29	规划公园绿地配建（地下1层）	12
N-30	规划公园绿地配建（地下1层）	12
N-31	规划公园绿地配建（地下2层）	127
N-32	规划公园绿地配建（地下2层）	28

工业基地片区公共充电设施一览		
序号	名称	充电桩数（个）
J-1	工业基地东三路-北一路侧公共充电站	15
J-2	工业基地龙翔路-北二路侧公共停车场配建	13
J-3	规划公园绿地配建（地下1层）	10
J-4	规划公园绿地配建（地下1层）	25

序号	名称	充电桩数（个）
Z-1	王家岩公共停车场配建	30
Z-2	濠江路北侧西侧公共停车场配建	9
Z-3	杨柳苑西侧公共停车场配建	30
Z-4	四方坝公共停车场配建	30
Z-5	金御豪湾西侧公共停车场配建	30
Z-6	交通南北侧王家岩公共停车场配建	30
Z-7	普帆园城西侧公共停车场配建	30
Z-8	区中医院南侧公共停车场配建	30
Z-9	峨边路北公共停车场配建	24
Z-10	竹根路普帆园城北侧公共停车场配建	30
Z-11	中心路公共停车场配建	12
Z-12	石桅杆公共停车场配建	4
Z-13	幸福路口公共停车场配建	6
Z-14	双江路口公共停车场配建	18
Z-15	新嘉祥规划公共停车场配建	13
Z-16	青年创业路公共停车场配建	10
Z-17	盐码头规划公共停车场配建	12
Z-18	西里关广场北侧公共停车场配建	2
Z-19	四德苑广场配建	280
Z-20	人民医院公共停车场配建	6
Z-21	王华惠民市场公共停车场配建	24
Z-22	跃进小学公共停车场配建	6
Z-23	新生南公共停车场配建	25
Z-24	跃进街公共停车场配建	17
Z-25	贺家寨公共停车场配建	9
Z-26	建设街东侧公共停车场配建	30
Z-27	龙潭大桥公共停车场配建	3
Z-28	城南一路公共停车场配建	2
Z-29	城南路公共停车场配建	11
Z-30	濠江路新华苑东侧公共充电站	30
Z-31	高家石小学西侧公共停车场配建	30
Z-32	建设街西侧公共停车场配建	30
Z-33	建设街东侧公共停车场配建	30
Z-34	规划公园绿地配建（地下1层）	72
Z-35	规划公园绿地配建（地下1层）	12
Z-36	规划体育用地配建（地下1层）	51
Z-37	规划公园绿地配建（地下2层）	81
Z-38	规划公园绿地配建（地下2层）	84
Z-39	规划公园绿地配建（地下2层）	346
Z-40	规划公园绿地配建（地下1层）	29
Z-41	规划公园绿地配建（地下1层）	80
Z-42	规划公园绿地配建（地下1层）	22
Z-43	规划公园绿地配建（地下1层）	41
Z-44	规划公园绿地配建（地下1层）	105

- 图例
- 公共充电站

公共分散式充电设施

铁路

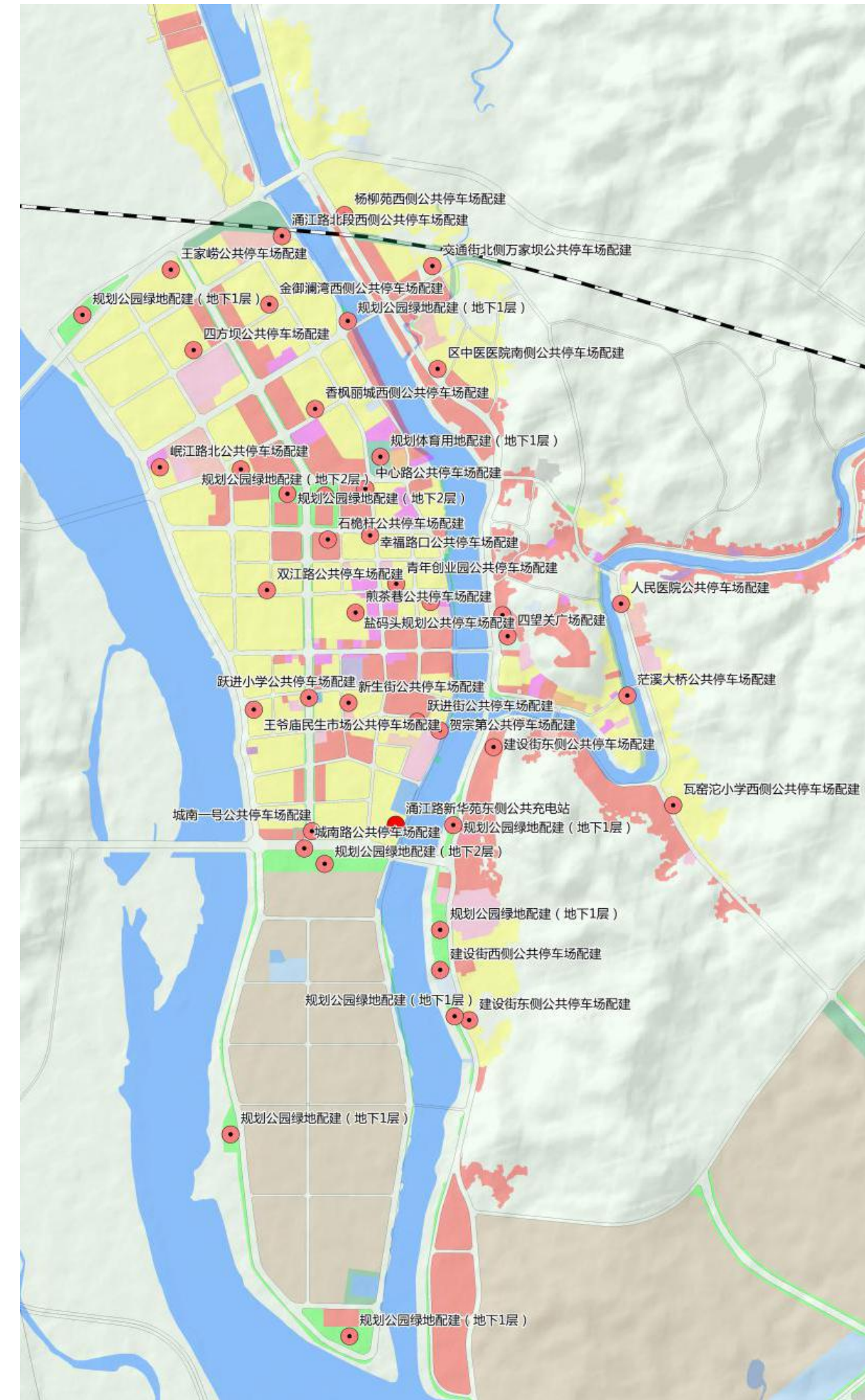
道路

河流水域
- 02
- 乐山市城乡规划设计院有限公司  
LESHAN URBAN & RURAL PLANNING DESIGN INSTITUTE



8、竹根片区公共充电设施

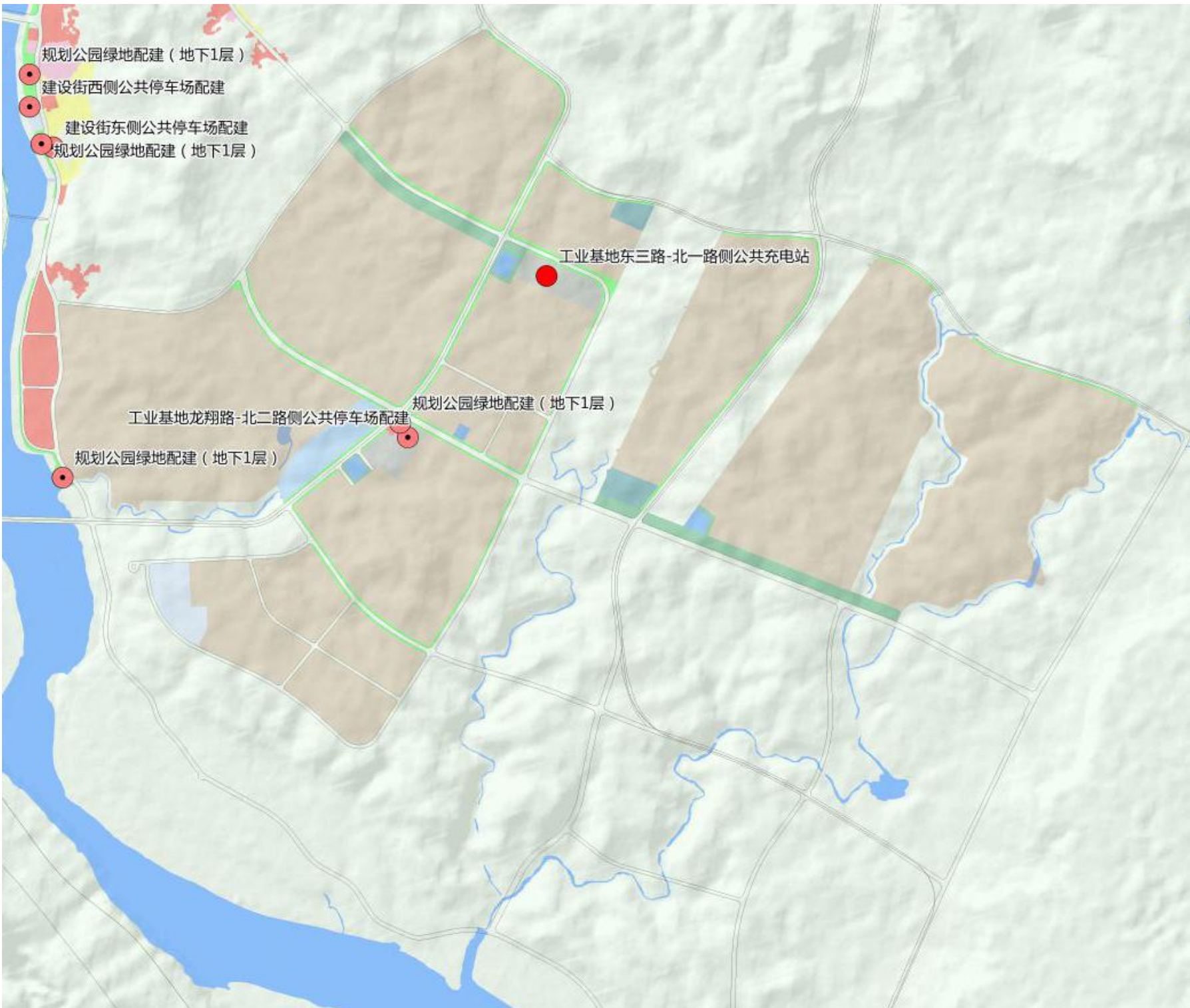
至2035年，竹根片区规划建设公共充电站1处、分散式点位43处，公共停车泊位总数8396个，需配建1806个公共充电桩。



序号	名称	建设类别	建设方式	建设时序	泊位数（个）	充电桩数（个）
1	王家峪公共停车场配建	规划新建	合建	中远期	200	30
2	涌江路北段西侧公共停车场配建	现状改建	合建	近期	14	9
3	杨柳苑西侧公共停车场配建	规划新建	合建	中远期	200	30
4	四方坝公共停车场配建	规划新建	合建	中远期	200	30
5	金御澜湾西侧公共停车场配建	规划新建	合建	中远期	200	30
6	交通街北侧万家坝公共停车场配建	规划新建	合建	中远期	200	30
7	香枫丽城西侧公共停车场配建	规划新建	合建	中远期	200	30
8	区中医医院南侧公共停车场配建	规划新建	合建	中远期	200	30
9	峨江路北公共停车场配建	规划新建	合建	中远期	160	24
10	竹根路香榭国际北侧公共停车场配建	规划新建	合建	中远期	200	30
11	中心路公共停车场配建	现状改建	合建	近期	77	12
12	石桅杆公共停车场配建	现状改建	合建	中远期	24	4
13	幸福路口公共停车场配建	现状改建	合建	中远期	38	6
14	双江路公共停车场配建	规划新建	合建	近期	123	18
15	煎茶巷规划公共停车场配建	规划新建	合建	中远期	89	13
16	青年创业园公共停车场配建	现状改建	合建	中远期	66	10
17	盐码头规划公共停车场配建	规划新建	合建	中远期	83	12
18	四望关广场北侧公共停车场配建	现状改建	合建	近期	11	2
19	四望关广场配建	在建	合建	近期	930	280
20	人民医院公共停车场配建	现状改建	合建	中远期	40	6
21	王爷庙民生市场公共停车场配建	现状改建	合建	近期	163	24
22	跃进小学公共停车场配建	现状改建	合建	中远期	41	6
23	新生街公共停车场配建	现状改建	合建	近期	166	25
24	跃进街公共停车场配建	现状改建	合建	中远期	112	17
25	贺家第公共停车场配建	现状改建	合建	中远期	61	9
26	建设街东侧公共停车场配建	规划新建	合建	中远期	200	30
27	茫溪大桥公共停车场配建	现状改建	合建	近期	20	3
28	城南一号公共停车场配建	现状改建	合建	近期	16	2
29	城南路公共停车场配建	现状改建	合建	中远期	75	11
30	涌江路新华苑东侧公共充电站	规划新建	合建	中远期	200	30
31	瓦窑坝小学西侧公共停车场配建	规划新建	合建	中远期	200	30
32	建设街西侧公共停车场配建	规划新建	合建	中远期	200	30
33	建设街东侧公共停车场配建	规划新建	独立	中远期	—	30
34	规划公园绿地配建（地下1层）	规划新建	合建	中远期	287	72
35	规划公园绿地配建（地下1层）	规划新建	合建	中远期	46	12
36	规划体育用地配建（地下1层）	规划新建	合建	中远期	204	51
37	规划公园绿地配建（地下2层）	规划新建	合建	中远期	326	81
38	规划公园绿地配建（地下2层）	规划新建	合建	中远期	336	84
39	规划公园绿地配建（地下2层）	规划新建	合建	中远期	1384	346
40	规划公园绿地配建（地下1层）	规划新建	合建	中远期	114	29
41	规划公园绿地配建（地下1层）	规划新建	合建	中远期	320	80
42	规划公园绿地配建（地下1层）	规划新建	合建	中远期	86	22
43	规划公园绿地配建（地下1层）	规划新建	合建	中远期	163	41
44	规划公园绿地配建（地下1层）	规划新建	合建	中远期	421	105
合计					8396	1806

9、工业基地片区公共充电设施

至2035年，工业基地片区规划建设公共充电站1处、分散式点位3处，公共停车泊位总数329个，需配建63个公共充电桩。

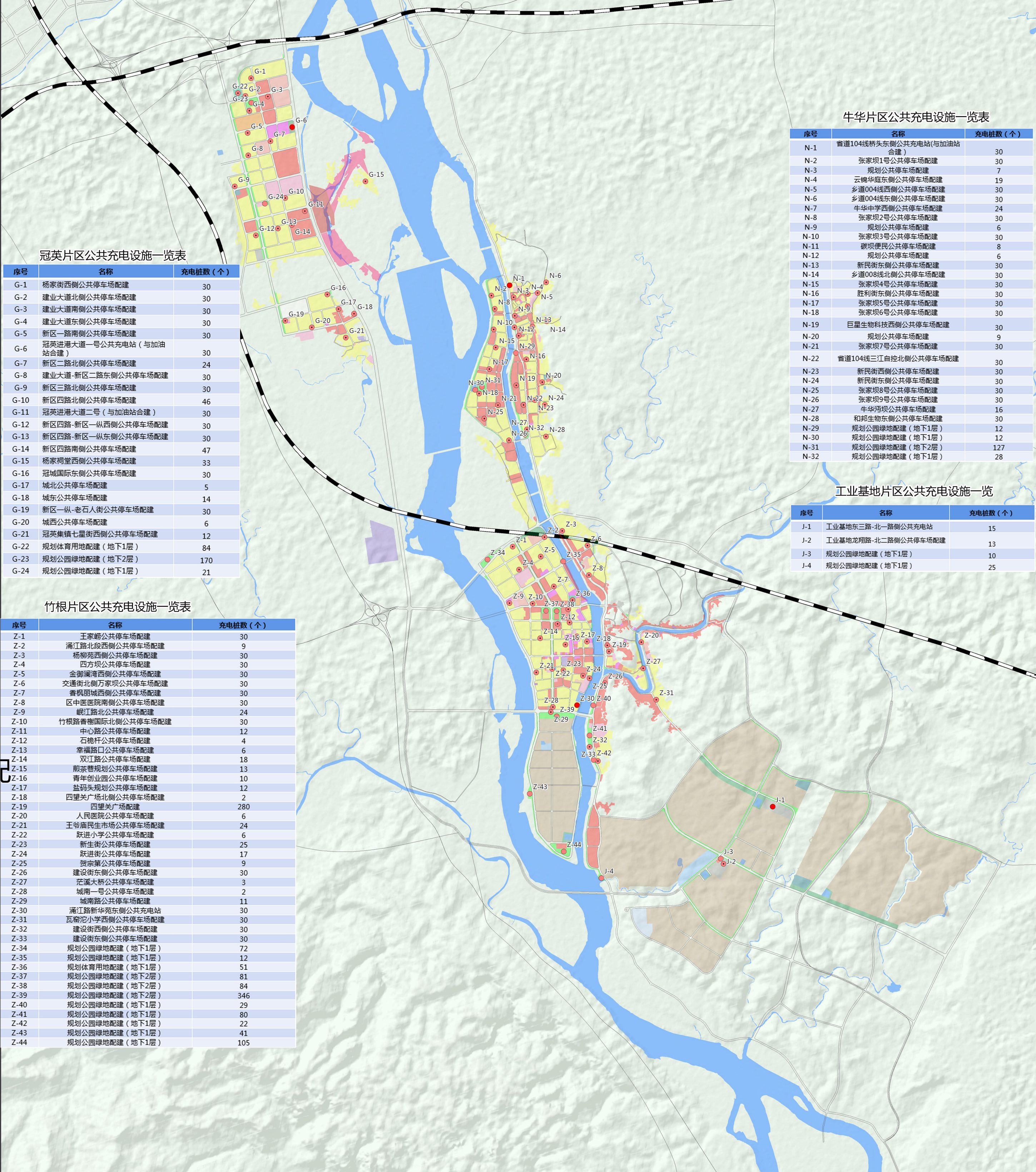


序号	名称	建设类别	建设方式	建设时序	泊位数（个）	充电桩数（个）
1	工业基地东三路-北一路侧公共充电站	规划新建	合建	近期	102	15
2	工业基地龙翔路-北二路侧公共停车场配建	规划新建	合建	近期	85	13
3	规划公园绿地配建（地下1层）	规划新建	合建	中远期	40	10
4	规划公园绿地配建（地下1层）	规划新建	合建	中远期	102	25
合计					329	63

乐山市五通桥区中心城区（含牛华、冠英）充电桩建设规划（2023-2035）

SPECIAL PLANNING FOR CHARGING FACILITIES IN THE MAIN URBAN AREA OF WUTONGQIAO DISTRICT

公共充电设施规划布局图

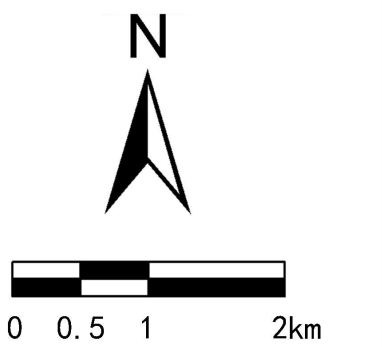
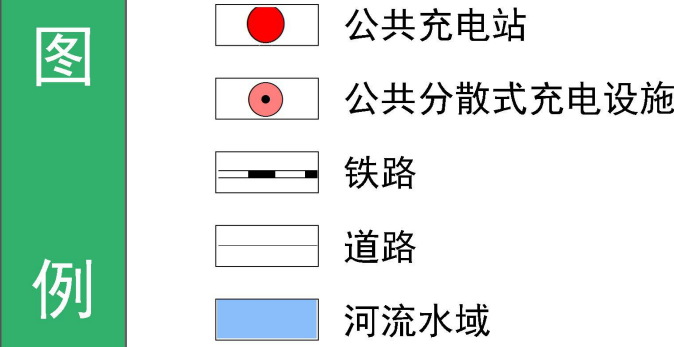


序号	名称	充电桩数（个）
N-1	省道104线桥头东侧公共充电站(与加油站合建)	30
N-2	张家坝1号公共停车场配建	30
N-3	规划公共停车场配建	7
N-4	云晓华庭东侧公共停车场配建	19
N-5	乡道004线西侧公共停车场配建	30
N-6	乡道004线东侧公共停车场配建	30
N-7	牛华中学西侧公共停车场配建	24
N-8	张家坝2号公共停车场配建	30
N-9	规划公共停车场配建	6
N-10	张家坝3号公共停车场配建	30
N-11	新悦康悦公共停车场配建	8
N-12	规划公共停车场配建	6
N-13	新悦康悦公共停车场配建	30
N-14	乡道008线北侧公共停车场配建	30
N-15	胜利街西侧公共停车场配建	30
N-16	胜利街东侧公共停车场配建	30
N-17	张家坝5号公共停车场配建	30
N-18	张家坝6号公共停车场配建	30
N-19	巨星生物科技公共停车场配建	30
N-20	规划公共停车场配建	9
N-21	张家坝7号公共停车场配建	30
N-22	省道104线三江自控北侧公共停车场配建	30
N-23	新悦康悦公共停车场配建	30
N-24	新悦康悦公共停车场配建	30
N-25	张家坝8号公共停车场配建	30
N-26	张家坝9号公共停车场配建	30
N-27	牛华镇公共停车场配建	16
N-28	和悦生东侧公共停车场配建	30
N-29	规划公园绿地配建（地下1层）	12
N-30	规划公园绿地配建（地下1层）	12
N-31	规划公园绿地配建（地下2层）	127
N-32	规划公园绿地配建（地下1层）	28

序号	名称	充电桩数（个）
J-1	工业基地东三路-北一路侧公共充电站	15
J-2	工业基地龙翔路-北二路侧公共停车场配建	13
J-3	规划公园绿地配建（地下1层）	10
J-4	规划公园绿地配建（地下1层）	25

竹根片区公共充电设施一览表

序号	名称	充电桩数（个）
Z-1	王家峪公共停车场配建	30
Z-2	涌江路北段西侧公共停车场配建	9
Z-3	杨柳苑西侧公共停车场配建	30
Z-4	四方坝公共停车场配建	30
Z-5	金御澜湾西侧公共停车场配建	30
Z-6	交通街北侧万家坝公共停车场配建	30
Z-7	香枫丽城西侧公共停车场配建	30
Z-8	区中医医院南侧公共停车场配建	30
Z-9	峨江路北公共停车场配建	24
Z-10	竹根路香榭国际北侧公共停车场配建	30
Z-11	中心路公共停车场配建	12
Z-12	石桅杆公共停车场配建	4
Z-13	幸福路口公共停车场配建	6
Z-14	双江路公共停车场配建	18
Z-15	煎茶巷规划公共停车场配建	13
Z-16	青年创业园公共停车场配建	10
Z-17	盐码头规划公共停车场配建	12
Z-18	四望关广场北侧公共停车场配建	2
Z-19	四望关广场配建	280
Z-20	人民医院公共停车场配建	6
Z-21	王爷庙民生市场公共停车场配建	24
Z-22	跃进小学公共停车场配建	6
Z-23	新生街公共停车场配建	25
Z-24	跃进街公共停车场配建	17
Z-25	贺家第公共停车场配建	9
Z-26	建设街东侧公共停车场配建	30
Z-27	茫溪大桥公共停车场配建	3
Z-28	城南一号公共停车场配建	2
Z-29	城南路公共停车场配建	11
Z-30	涌江路新华苑东侧公共充电站	30
Z-31	瓦窑坝小学西侧公共停车场配建	30
Z-32	建设街西侧公共停车场配建	30
Z-33	建设街东侧公共停车场配建	30
Z-34	规划公园绿地配建（地下1层）	72
Z-35	规划公园绿地配建（地下1层）	12
Z-36	规划体育用地配建（地下1层）	51
Z-37	规划公园绿地配建（地下2层）	81
Z-38	规划公园绿地配建（地下2层）	84
Z-39	规划公园绿地配建（地下2层）	346
Z-40	规划公园绿地配建（地下1层）	29
Z-41	规划公园绿地配建（地下2层）	80
Z-42	规划公园绿地配建（地下1层）	22
Z-43	规划公园绿地配建（地下1层）	41
Z-44	规划公园绿地配建（地下1层）	105





10、五通桥中心城区专用充电设施规划

（1）公交客运专用充电设施  
结合公交与客运枢纽如公交首末站、公交停保场、客运中心站等专用场所布局**公交客运专用充电设施5处**，均为合建式充电站。其中，**公交专用充电设施4处，规划充电桩数141个；客运专用充电设施1处，规划充电桩数11个。**

序号	名称	建设类别	建设方式	建设时序	充电桩数（个）	备注
A-1	专用公交充电站	规划新建	合建	近期	30	——
A-2	省道104线桥头东侧公交专用充电站	规划新建	合建	中远期	18	——
A-3	岷江特大桥北侧公交专用充电站	规划新建	合建	中远期	50	——
A-4	涌江路北段西侧公交专用充电站	现状改建	合建	近期	13	远期撤并
A-5	竹根城南公交专用充电站	规划新建	合建	中远期	43	——
A-6	五通桥客运中心专用充电站	现状改建	合建	近期	11	——

（2）市政环卫专用充电设施  
规划**市政环卫专用充电设施5处**，均为合建式充电站，**充电桩数共38个。**

序号	名称	建设类别	建设方式	建设时序	充电桩数（个）	备注
B-1	冠英新区外环路环卫专用充电站	规划新建	合建	中远期	10	——
B-2	牛华环卫专用充电站	规划新建	合建	中远期	10	——
B-3	大件垃圾分拣场环卫专用充电站	规划新建	合建	中远期	10	——
B-4	岷江路南段建筑垃圾消纳场环卫专用充电站	规划新建	合建	中远期	5	——
B-5	工业基地龙翔路西侧环卫充电站	规划新建	合建	近期	3	——
B-6	城南一号专用停车场配建	现状改建	配建分散式充电桩	近期	10	远期撤并

（3）物流货运专用充电设施  
规划**物流货运专用充电设施3处**，规划**充电桩数34个。**

序号	名称	建设类别	建设方式	建设时序	充电桩数（个）	备注
C-1	乐山市保税物流中心充电站	规划新建	独立式	中远期	15	——
C-2	工业基地龙翔路-北二路侧货运充电站	规划新建	合建	近期	9	——
C-3	工业基地东三路-北一路侧货运充电站	规划新建	合建	近期	10	——

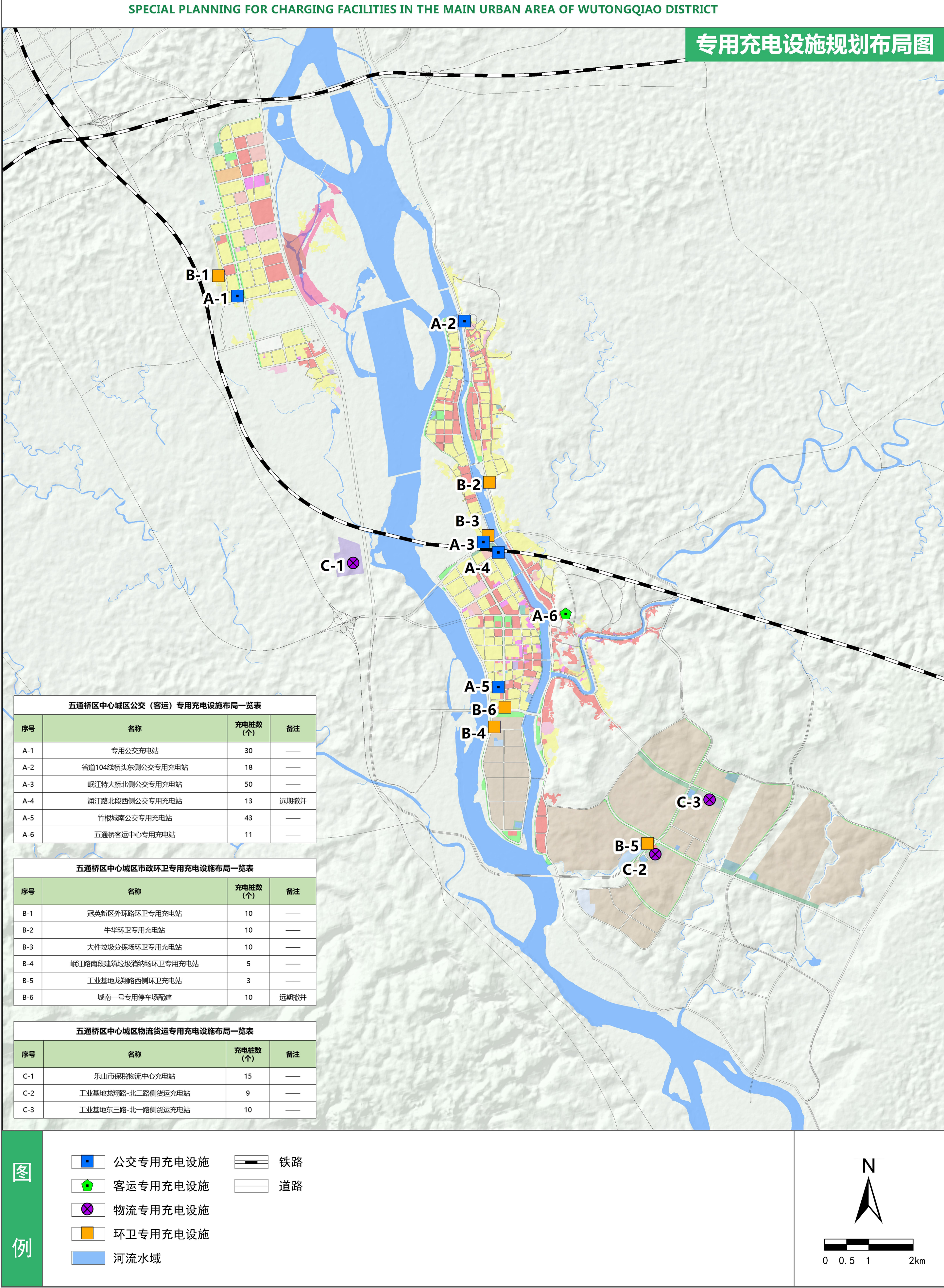
11、自用充电设施配置要求

按照《电动汽车分散充电设施工程技术标准》（GB/T51313-2018）等相关规范及相关部门要求对居住、行政办公及其他商业服务设施等自用型充电桩配建指标详见下表。

类别	新建	已建
住宅小区	100%配建或预留，其中配建比例≥15%	配建比例≥15%
行政办公	30%配建或预留，其中配建比例≥20%	配建比例≥20%
商业服务	30%配建或预留，其中配建比例≥15%	配建比例≥15%

备注：充电桩结合停车位配建，配建比例指配建充电桩的停车位占总体停车位比例，预留比例为预留充电桩建设安装条件的停车位占总体停车位比例。来源：《乐山市电动汽车充电基础设施专项规划》、《“电动四川”行动计划（2022—2025年）》

乐山市五通桥区中心城区（含牛华、冠英）充电桩建设规划（2023-2035）





12、近期建设规划

至2025年，规划公共充电设施20处，落地**公共类充电桩共566个**（规划新建176个，在建及现状改扩建390个）；规划专用充电设施7处，落地**专用类充电桩共86个**（规划新建52个，现状改扩建34个）。

公共充电设施近期建设一览表

编号	分类	名称	建设类别	泊位数（个）	充电桩（个）
G-7	分散式充电桩	新区二路北侧公共停车场配建	规划新建	157	24
G-10		新区四路北侧公共停车场配建	规划新建	306	46
G-14		新区四路南侧公共停车场配建	规划新建	313	47
G-18		城东公共停车场配建	现状改建	90	14
G-20		城西公共停车场配建	现状改建	38	6
G-17		城北公共停车场配建	现状改建	34	5
N-3		规划公共停车场配建	规划新建	47	7
N-11		碳坝便民停车场配建	现状改建	55	8
N-12		规划公共停车场配建	规划新建	38	6
Z-2		涌江路北段西侧公共停车场配建	现状改建	14	9
Z-11		中心路公共停车场配建	现状改建	77	12
Z-14		双江路公共停车场配建	规划新建	123	18
Z-21		王爷庙民生市场公共停车场配建	现状改建	163	24
Z-23		新生街公共停车场配建	现状改建	166	25
Z-28		城南一号公共停车场配建	现状改建	16	2
Z-18		四望关广场北侧公共停车场配建	现状改建	11	2
Z-27		茫溪大桥公共停车场配建	现状改建	20	3
J-2		工业基地龙翔路-北二路侧公共停车场配建	规划新建	102	15
Z-19		四望关广场配建	在建	930	280
J-1	公共充电站	工业基地东三路-北一路侧公共充电站	规划新建	85	13

专用充电设施近期建设一览表

编号	分类	名称	建设类别	建设方式	充电桩（个）
B-6	分散式充电桩	城南一号（环卫）专用停车场配建	现状改建	配建	10
A-1	专用充电站	专用公交充电站	规划新建	合建	30
A-4		涌江路北段西侧公交专用充电站	现状改建	合建	13
A-6		五通桥客运中心专用充电站	现状改建	合建	11
C-2		工业基地龙翔路-北二路侧货运充电站	规划新建	合建	9
C-3		工业基地东三路-北一路侧货运充电站	规划新建	合建	10
B-5		工业基地龙翔路西侧环卫充电站	规划新建	合建	3

乐山市五通桥区中心城区（含牛华、冠英）充电桩建设规划（2023-2035）

SPECIAL PLANNING FOR CHARGING FACILITIES IN THE MAIN URBAN AREA OF WUTONGQIAO DISTRICT

